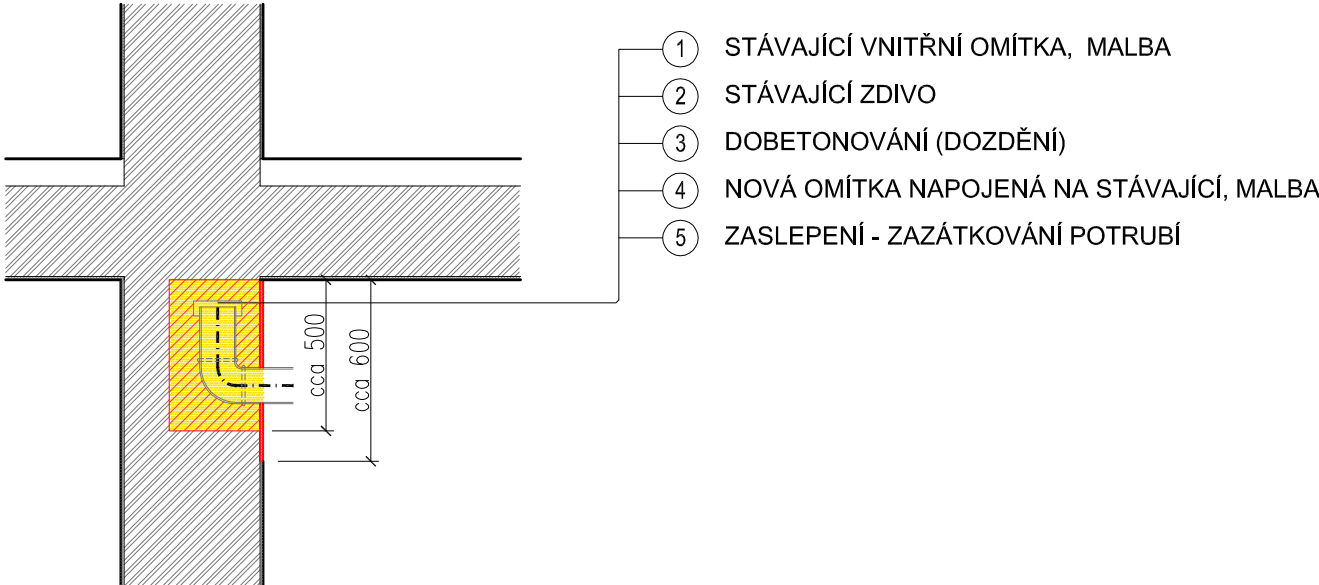


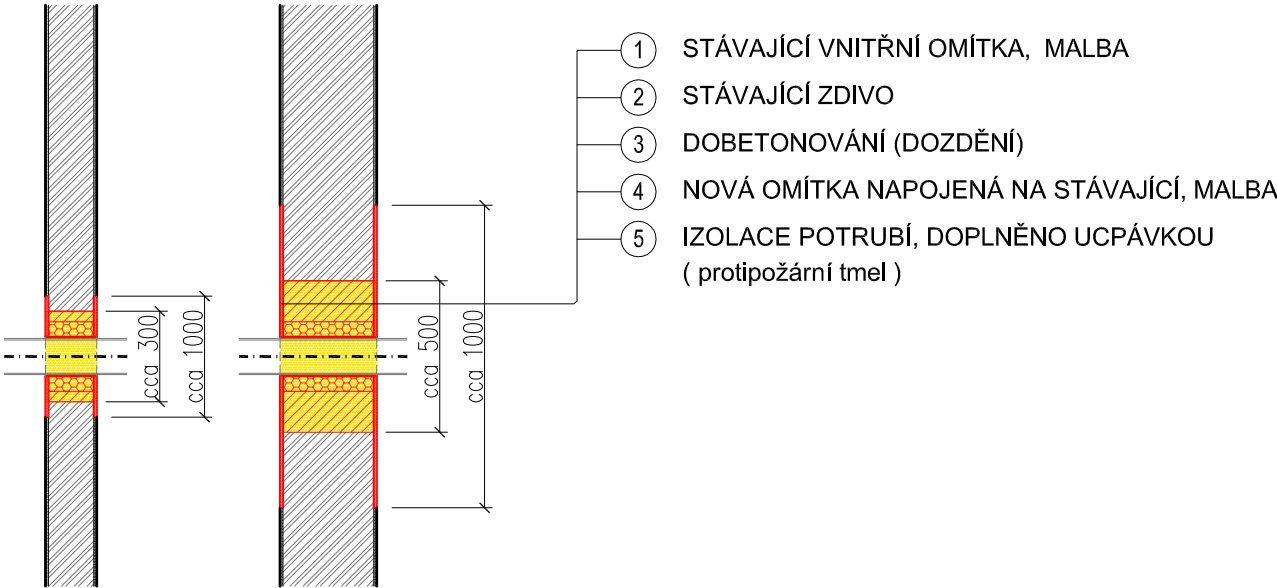
1 VSTUPY DO ZDÍ



STAVEBNÍ PRÁCE / VSTUPY DO ZDÍ

- vstupy budou provedeny o rozměru cca 500/500mm.
- zazslepení potrubí
- zazdění průrazu
- zapravení vnitřní omítky vč. malby

2 PROSTUPY ZDMI



STAVEBNÍ PRÁCE / PROSTUPY ZDMI

- prostupy budou provedeny jádrovým vrtem o 250 mm, v případě technické neproveditelnosti vrtnu, bude vybourán průraz
- zazdění průrazu
- zapravení vnitřní omítky vč. malby

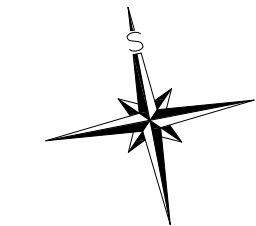
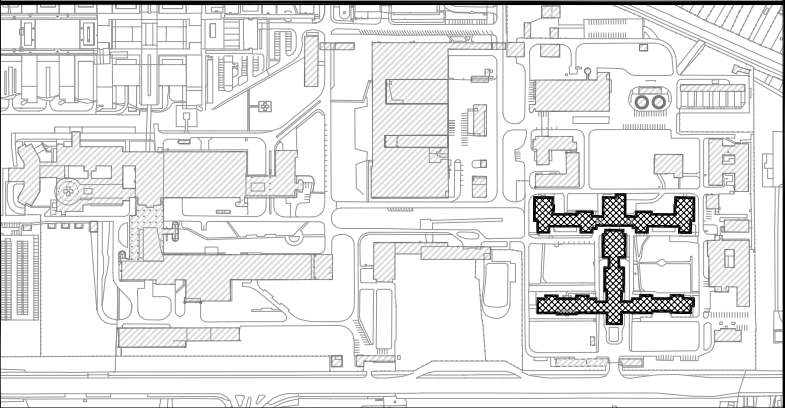
POZNÁMKY:

POZNÁMKA 1:
Vodovodní potrubí bude v místě průchodu zdíkem odizolováno a doplněno ucpávkou - protipožárním tmelem

LEGENDA MATERIÁLŮ:

- STÁVAJÍCÍ STAV
- BOURANÉ KONSTRUKCE
- NOVÉ KONSTRUKCE

SITUAČNÍ SCHEMA



±0,00 = 279,14 m n.m.

Tento výkres požívá ochrany dle zákona č.35/1965 Sb. ve znění pozdějších změn a doplňků v zák. č. 89/1990 Sb. a zák. č. 121/2000 Sb. (autorský zákon). Originál tohoto výkresu a návrh řešení na něm zobrazený je duševním majetkem. Má povahu duševního tajemství dle ustanovení § 17 Obchodního zákoníku. Výkres nesmí být - vyjma zřejmého účelu, pro nějž byl pořízen - používán, kopírován ani reprodukován bez písemného souhlasu a žádným jiným způsobem poskytnut třetí osobě nebo jinak zneužit.

HLAVNÍ PROJEKTANT		ING.ARCH.LADISLAV MÜLLER HAVLÍČKOVA 37, 602 00 BRNO e-mail: atelier@archmuller.cz tel. 603 576 223		FAKULTNÍ NEMOCNICE BRNO JIHLAVSKÁ 20, 625 00 BRNO e-mail: fnbrno@fnbrno.cz tel.: +420 532 231 111	
ING. ARCH. LADISLAV MÜLLER					
ZPRACOVATEL ČÁSTI PD		ING.ARCH.LADISLAV MÜLLER HAVLÍČKOVA 37, 602 00 BRNO e-mail: atelier@archmuller.cz tel. 603 576 223			
D.1.1 ARCHITEKTONICKO-STAVEBNÍ ŘEŠENÍ					
ODPOVĚDNÝ PROJEKTANT		ING. ARCH. LADISLAV MÜLLER			
VYPRACOVAL		J. TOUFAROVÁ			
NÁZEV STAVBY				MÍSTO STAVBY	BRNO – BOHUNICE
FAKULTNÍ NEMOCNICE BRNO REKONSTRUKCE ZÁKLADNÍCH ROZVODŮ VODY V OBJEKTECH A – F				FORMÁT	2 A4
				DATUM	ŘÍJEN 2016
				STUPEŇ	RPD
				ZAK. ČÍSLO	M-2016-6
ČÁST				MĚŘÍTKO	Č. PARÉ
D.1. DOKUMENTACE STAVEBNÍHO - INŽENÝRSKÉHO OBJEKTU				1: 25	
STAVEBNÍ OBJEKT SO 01 STARÁ ZÁSTAVBA					
NÁZEV VÝKRESU				ČÍSLO PŘÍLOHY	
STAVEBNÍ PRÁCE / VSTUPY DO ZDÍ, PROSTUPY ZDMI				D.1.1	02